



welzijn,
volksgezondheid
en gezin

KANS

Kwetsbaarheid Aanpakken in de Samenleving

**Evelyn Verlinde, Annelien Poppe, Dr. Sara Willems,
Ann DeSmet, Dr. Koen Hermans,**

**o.l.v. Prof. Dr. Chantal Van Audenhove
Prof. Dr. Jan De Maeseneer**

**Studiedag SWVG
Leuven, 02 december 2010**



Financieel kwetsbaar: een eerste foto

Inhoudstafel

- Algemeen profiel
- Uitdagingen
 - Inkomen
 - Gezondheidstoestand
 - Psychisch onwelbevinden
 - Levenstevredenheid
 - Sociaal kapitaal
- Conclusie

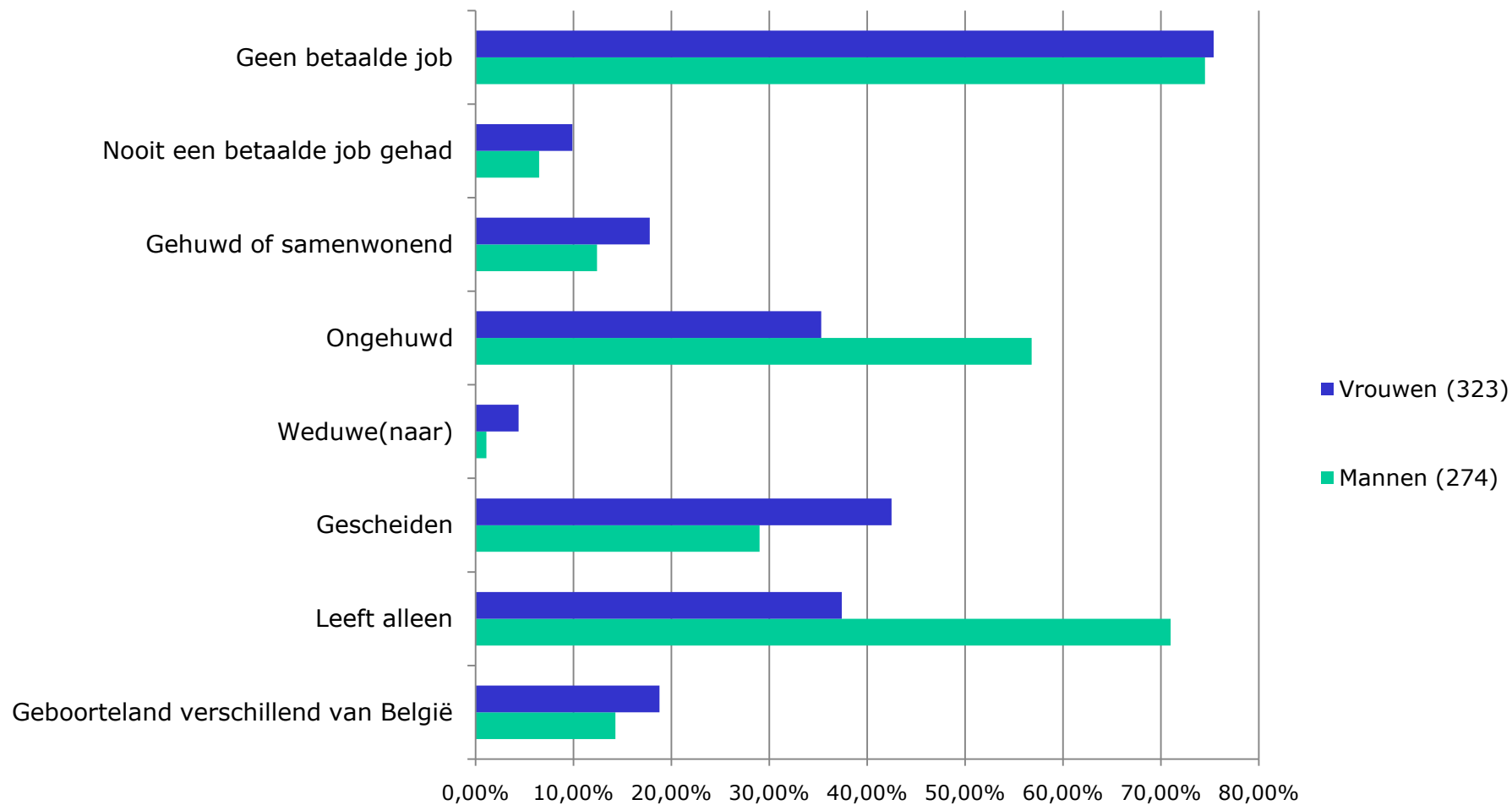
Algemeen profiel

Financieel kwetsbaar

- 701 respondenten bevroegd
- 85,2% van de respondenten (n=597) financieel kwetsbaar
- « Financieel kwetsbaar »:

Verhoogde tegemoetkoming in kader van ziekteverzekering, of OMNIO statuut hebben, of gezinsinkomen hebben lager dan ca. 13.500€

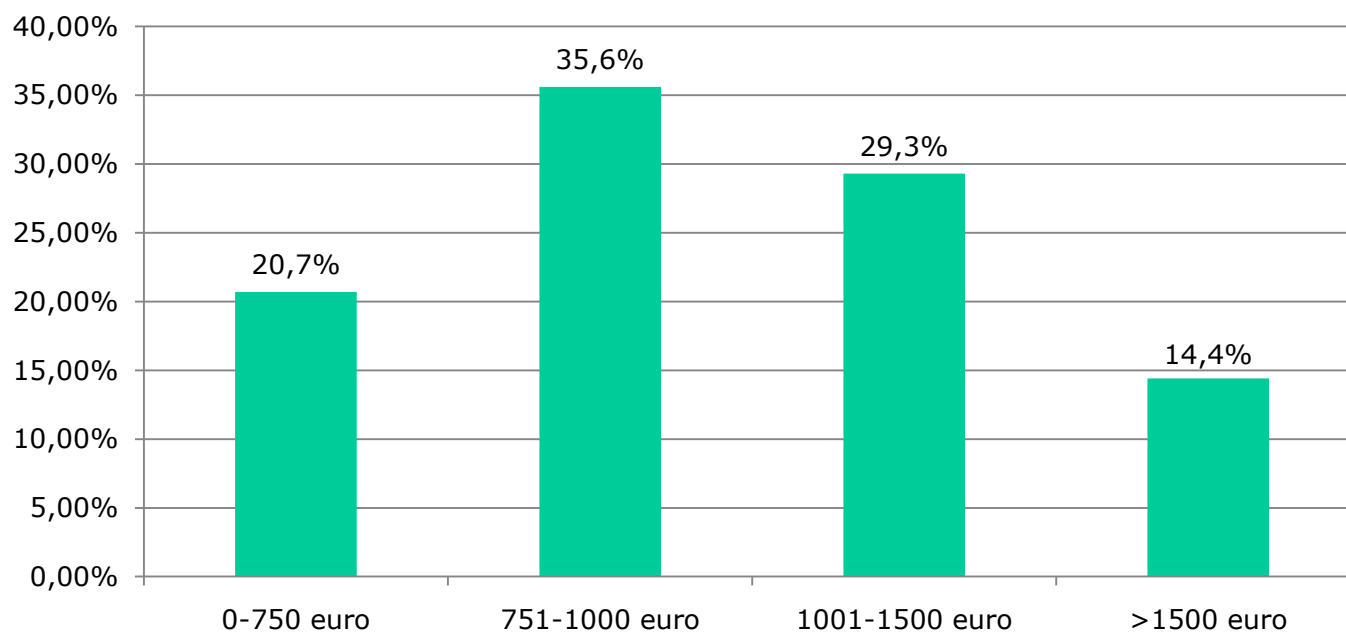
Algemeen profiel



Uitdagingen

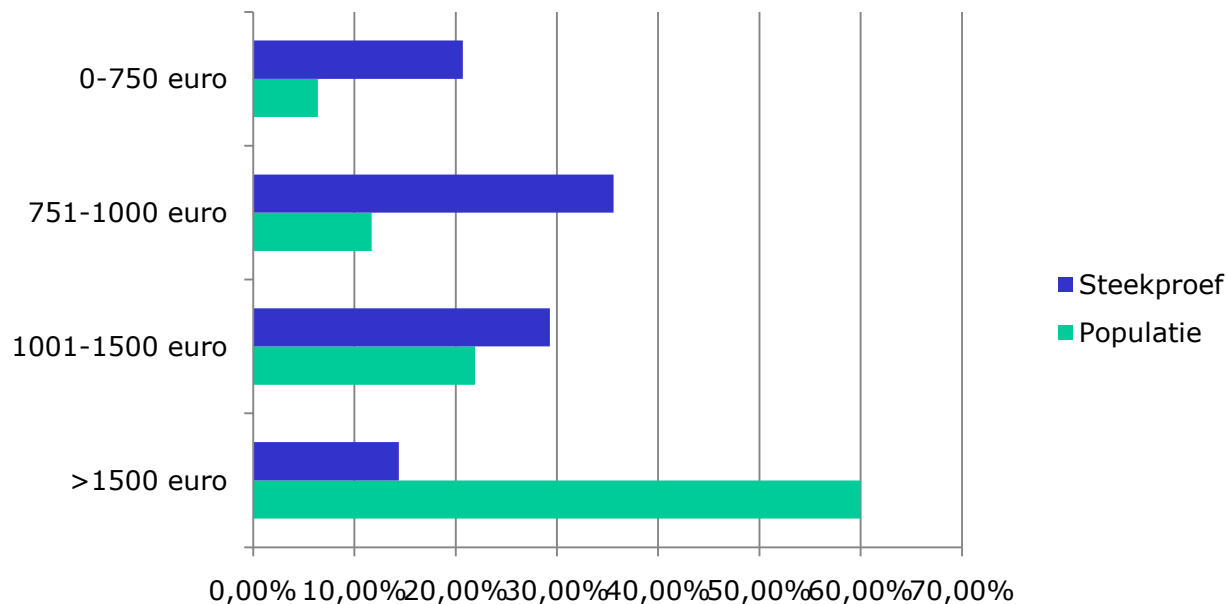
Gezinsinkomen

- Totaal maandelijks beschikbaar gezinsinkomen



Gezinsinkomen

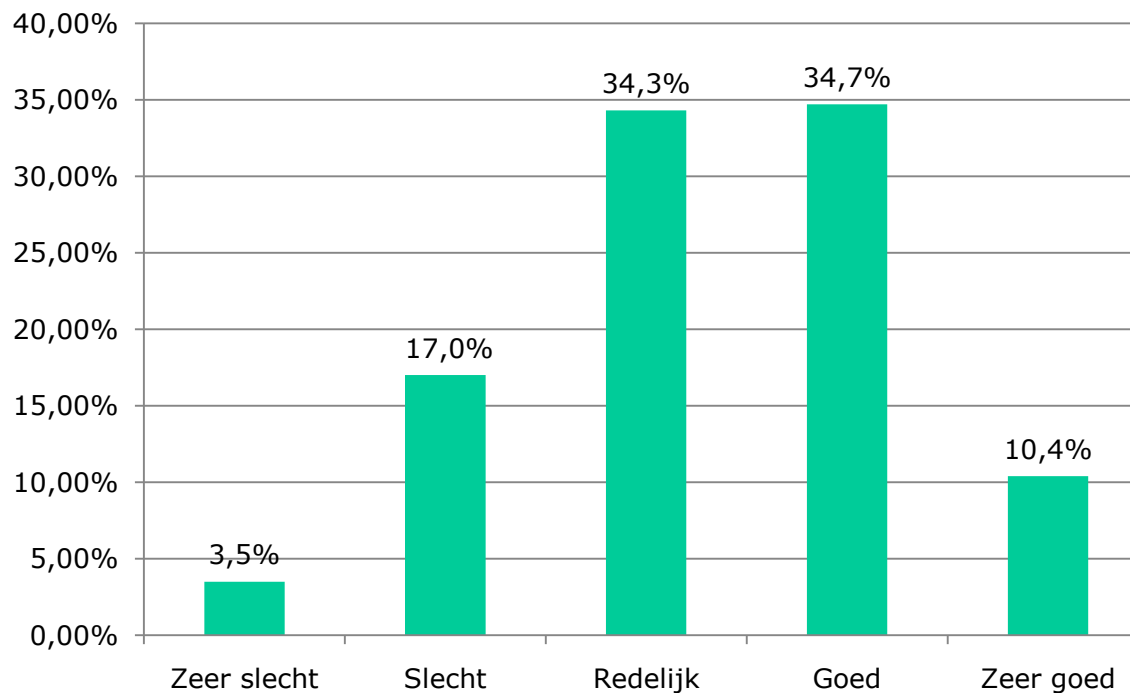
Steekproef versus populatie



- Bron populatiegegevens: Gezondheidsenquête 2004

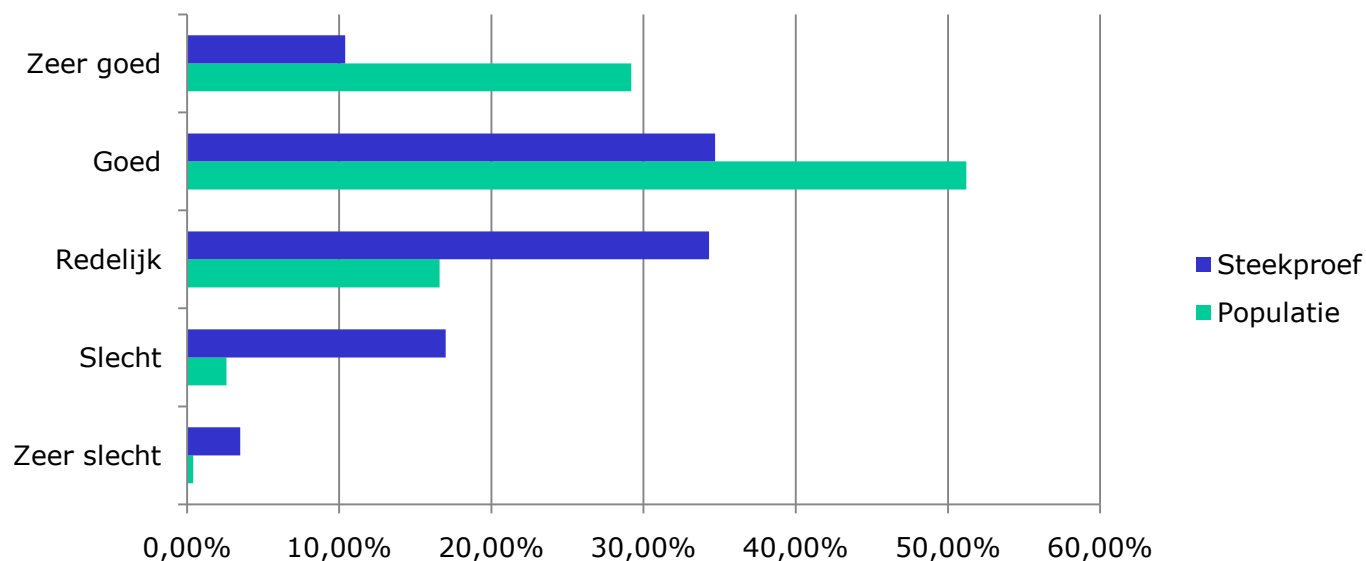
Gezondheidstoestand

■ Subjectieve gezondheidstoestand



Gezondheidstoestand

- Subjectieve gezondheidstoestand: steekproef versus populatie



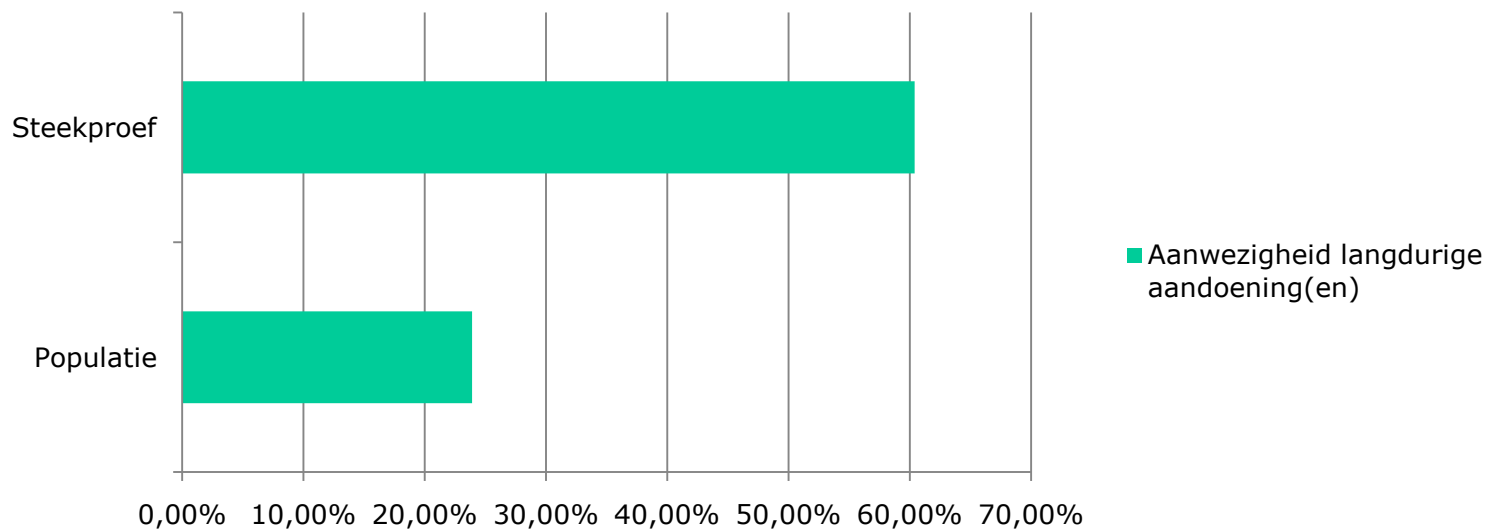
- Bron populatiegegevens: Gezondheidsenquête 2004

Gezondheidstoestand

- 60,4% lijdt aan een langdurige ziekte of aandoening
 - 35,2 % is daardoor **af en toe** belemmerd in dagdagelijkse activiteiten
 - 45,1% is daardoor **voortdurend** belemmerd in dagdagelijkse activiteiten

Gezondheidstoestand

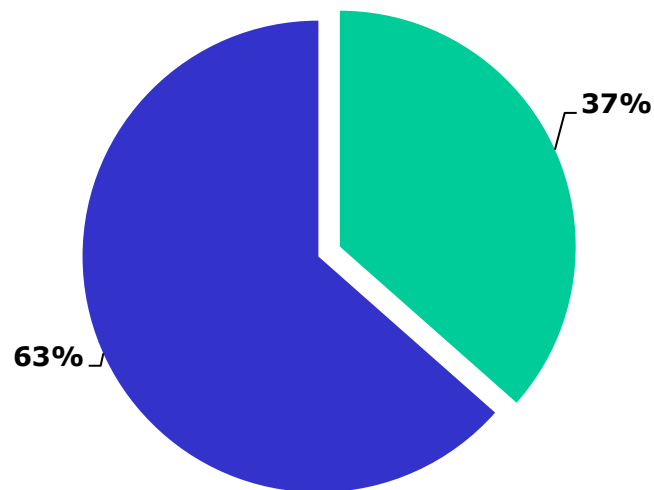
- Landurige aandoeningen: steekproef versus populatie



- Bron populatiegegevens: Gezondheidsenquête 2004

Relatie financieel kwetsbaar en psychisch onwelbevinden

- 63,5% van de financieel kwetsbaren ervaart naast financiële kwetsbaarheid ook gevoelens van psychisch onwelbevinden

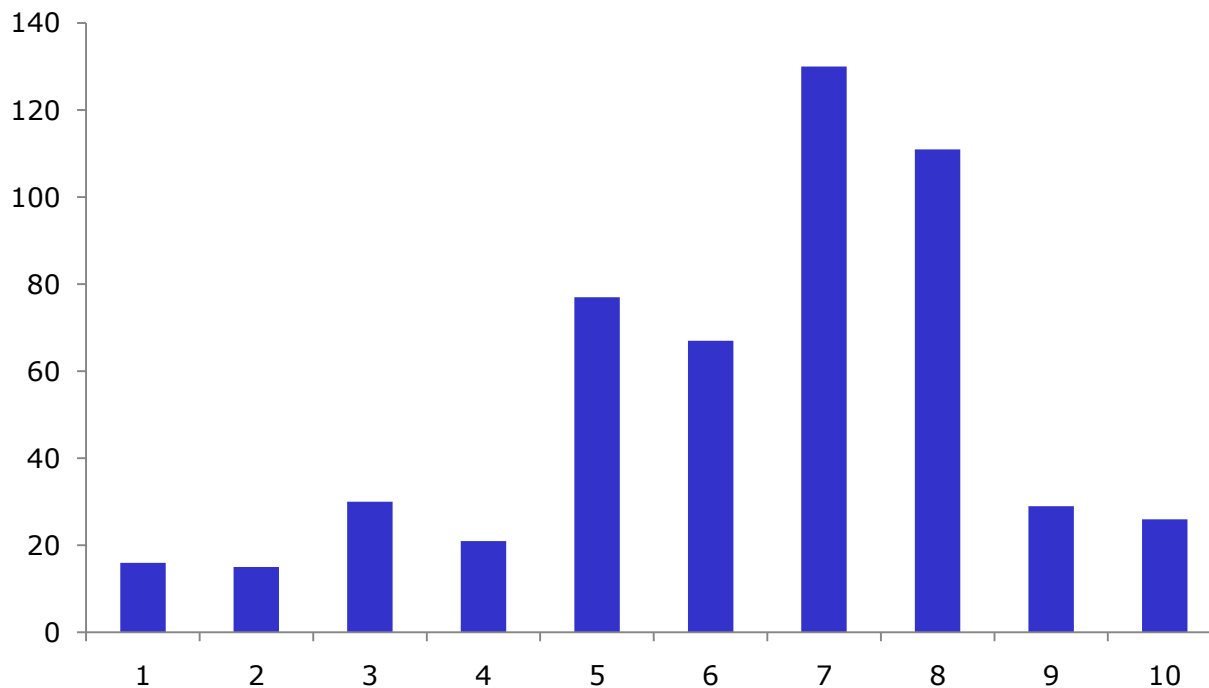


■ Enkel financieel kwetsbaar

■ Financieel kwetsbaar EN psychisch onwelbevinden

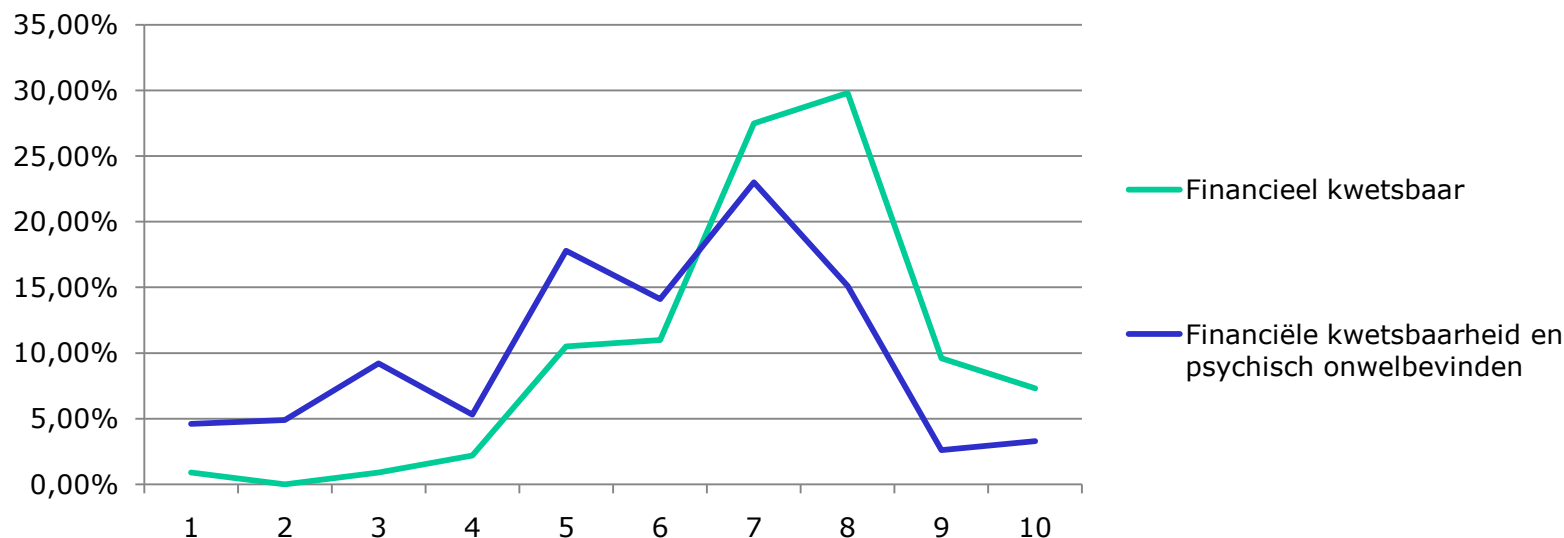
Levenstevredenheid

- Tevredenheid met het huidige leven (score van 1 tot 10)



Levenstevredenheid

- Significant verschil in levenstevredenheid tussen personen die enkel financiële kwetsbaarheid ervaren (gemiddelde score=7,2) en personen die zowel financiële kwetsbaarheid als psychisch onwelbevinden ervaren (gemiddelde score=5,8)



Welzijnszorggebruik

- **94,3%** heeft **ooit** beroep gedaan op welzijnszorgverlening
 - 85,6% maakte ooit gebruik van het OCMW
 - 33,5% maakte ooit gebruik van het CAW
 - 38,0% maakte ooit gebruik van het ICAW

- **81,4%** doet **op het moment van bevraging** beroep op welzijnszorgverlening
 - 62,6% doet beroep op een OCMW
 - 21,7% doet beroep op een CAW
 - 18,5% doet beroep op een ICAW

Sociaal kapitaal

- 52,7% leeft alleen
- 40% is niet betrokken in sociale netwerken buiten het eigen huishouden
- 25% voelt zich vaak eenzaam
- 83,5% vindt zijn sociale contacten vrij tot zeer bevredigend
- 75% heeft weinig tot geen vertrouwen in andere mensen

Sociaal kapitaal

- Vertrouwen in hulpverleners:
 - 87.3% heeft een sterk tot zeer sterk vertrouwen in de huisarts
 - 82.6% heeft een sterk tot zeer sterk vertrouwen in ziekenfondsen
 - 79.2 % heeft een sterk tot zeer sterk vertrouwen in welzijnswerkers
 - 73.1% heeft een sterk tot zeer sterk vertrouwen in de specialist
 - 69.1% heeft een sterk tot zeer sterk vertrouwen in het OCMW

Conclusie

Financiële kwetsbaarheid

➔ complexe problematiek!

- Verhoogd risico op een slechte gezondheidstoestand
 - Slechtere subjectieve gezondheid
 - Meer langdurige aandoeningen en bijkomende hinder

Conclusie

Financiële kwetsbaren:

- Vaak zonder betaalde job
- Gevoelens van psychisch onwelbevinden
- Hebben een risico op sociale isolatie
- Hebben een laag vertrouwen in andere mensen
- Hebben een sterk tot zeer sterk vertrouwen in hulpverleners

→ Eerstelijns hulpverleners vervullen een sleutelrol!